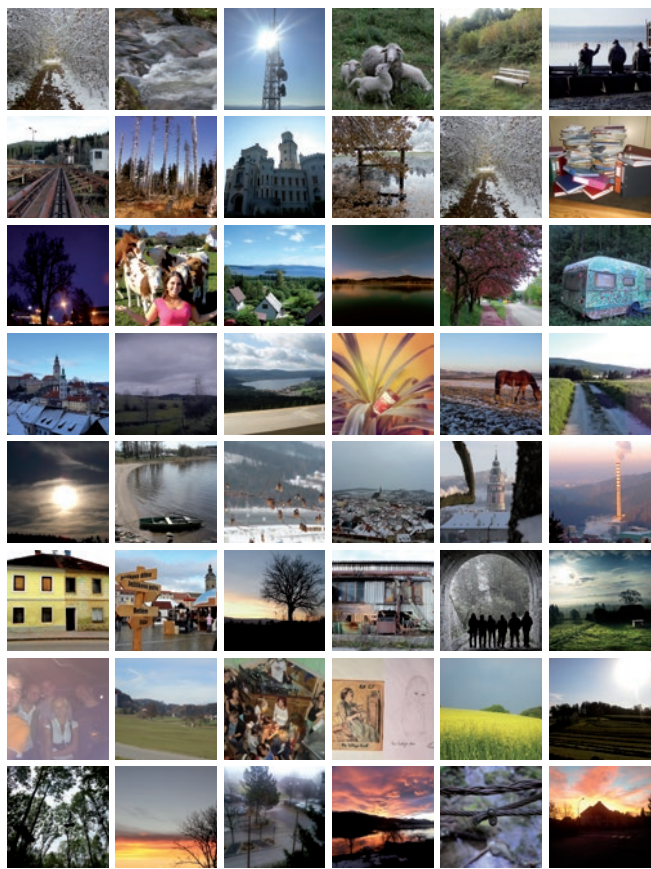


Teil dieser Ausstellung ist ein Schulprojekt mit Beiträgen aus Bad Leonfelden und Krumau, das den Bogen zu den heutigen, jungen Bewohnern und Bewohnerinnen spannt: Wie sehen sie ihre Heimat Böhmerwald, diesseits und jenseits der Grenze? Was sind ihre Lieblingsorte? Wo sehen sie Auffälligkeiten, Charakteristika, Widersprüche? Ergebnis ihrer Spurensuche sind kommentierte Fotodokumente, die den Böhmerwald zwischen Alltagswelt und atmosphärischem Sehnsuchtsort zeigen.

Součástí této výstavy je školní projekt s příspěvky z Bad Leonfeldenu a Českého Krumlova. Cílem bylo vzbudit zájem u současných mladých obyvatel příhraničního regionu a položit jim otázky: Jak vidíte svůj domov na Šumavě na jedné nebo druhé straně hranice? Která jsou vaše oblíbená místa? Jaké vidíte rozdíly, charakteristické rysy a protiklady? Výsledkem hledání odpovědí na tyto a další otázky jsou komentované fotodokumenty, v nichž se Šumava představí jako místo každodenního života i jako milovaná krajina působivé atmosféry.



1.3. -7.4.2013

im OÖ Kulturquartier, Ursulinenhof  
v Hornorakouském kulturním centru OÖ Kulturquartier,  
Dvůr uršulinek

Mo - Sa 8.00 - 20.00 Uhr

Po - So 8.00 - 20.00 hodin

Eintritt frei, Führungen für Gruppen nach Anmeldung +43.732.784178

vstup volný

24.5.-3.11.2013

Zisterzienserabtei Hohenfurth  
Cisterciácké opatství Vyšší Brod

Mo - Sa 9.00 - 16.00 Uhr

So 13.00 - 16.00

Po - So 9.00 - 16.00 hodin

Ne 13.00 - 16.00

Eintritt frei mit einem gültigen Ticket für die Landesausstellung 2013 oder Klosterführung

vstup volný s platnou vstupenkou na Zemskou výstavu 2013 nebo prohlídku kláštera

„Die Spur der Bilder - Fotografen im Böhmerwald“ ist ein grenzüberschreitendes Ausstellungsprojekt zwischen Oberösterreich und Südböhmen im Rahmen der Landesausstellung 2013. Zur Ausstellung erscheint ein Katalog. Die historische Datenbank des Böhmerwaldbundes OÖ finden Sie unter: [www.bwb-ooe.at](http://www.bwb-ooe.at).

Výstava „Šumavou po stopách fotografů“ je příhraničním projektem Horního Rakouska a jižních Čech, pořádané u příležitosti Zemské výstavy 2013. K výstavě vychází katalog. Historickou databanku Šumavského spolku v Horním Rakousku najdete na: [www.bwb-ooe.at](http://www.bwb-ooe.at)

OÖ Kulturquartier

OK Platz 1, A-4020 Linz, [www.ooekulturquartier.at](http://www.ooekulturquartier.at)

Cisterciácké opatství Vyšší Brod

Klášteř 137, CZ-38273 Vyšší Brod, [www.klastervyssibrod.cz](http://www.klastervyssibrod.cz)

im OÖ Kulturquartier

BÖHMERWALDBUND OÖ



Cisterciácké opatství Vyšší Brod  
Živá tradice  
Zisterziensabtei Hohenfurth  
Lebendige Tradition

Dieses Projekt wurde gefördert von der Europäischen Union Europäischer Fonds für Regionalentwicklung (EFRE). Tento projekt byl podpořen Evropskou unií z Evropského fondu regionálního rozvoje (EFRR).



Ausstellung des Böhmerwaldbundes OÖ  
und des OÖ Kulturquartiers

1.3.-7.4.  
im OÖ  
Kulturquartier,  
Ursulinenhof

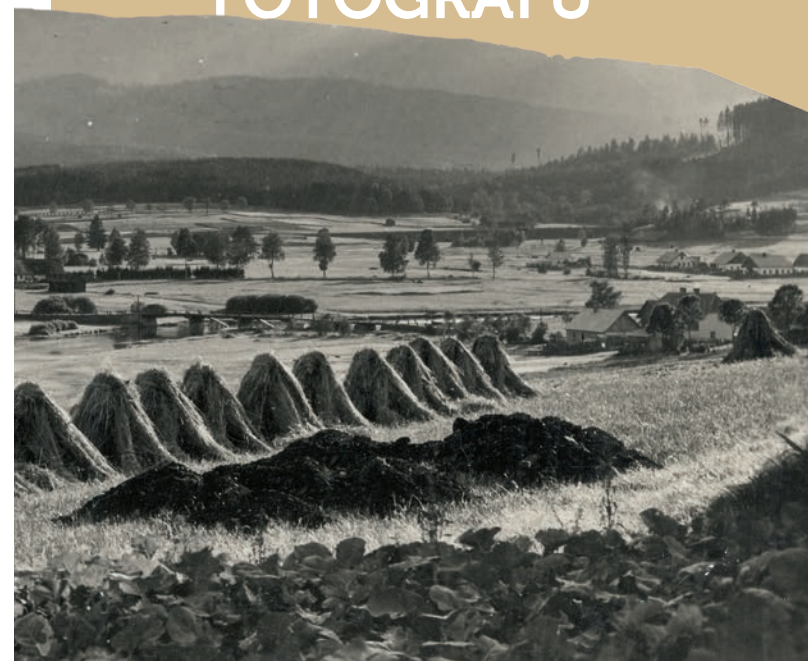
**DIE SPUR  
DER BILDER –  
FOTOGRAFEN  
IM BÖHMERWALD**

Výstava Šumavského spolku v Horním Rakousku  
a Hornorakouského kulturního centra OÖ Kulturquartier

24.5.-3.11.  
Cisterciácké  
opatství,  
Vyšší Brod

**ŠUMAVOU  
PO STOPÁCH  
FOTOGRAFŮ**

Iahninger GRAFIK.at





# Der Böhmerwald

- eine der schönsten Kulturlandschaften Europas - steht im Mittelpunkt einer vielschichtigen Fotoausstellung, die im OÖ Kulturquartier und in der Zisterzienserabtei Vyšší Brod / Hohenfurth gezeigt wird.

Aus umfangreichen privaten Sammlungen, ergänzt durch Beiträge des Böhmerwaldmuseums Wien und des Regionalmuseums Krumau, werden neun Fotografen aus dem Böhmerwald mit ihren Werken präsentiert. In ihren Biografien spiegelt sich die wechselvolle Geschichte des 20. Jahrhunderts wider: Von der Monarchie über die Gründung der Republiken, Nationalismus, Vertreibung und Kommunismus bis zum Fall des Eisernen Vorhanges.

Die Fotografien dokumentieren beispielhaft den Kosmos ihrer Zeit: Mensch und Natur, Arbeit und Kunst, aber auch soziale Umbrüche, historische Ereignisse und Katastrophen.



# Šumava

- jedna z nejkrásnějších kulturních krajín Evropy - je předmětem zájmu fotografické výstavy, která se koná v Hornorakouském kulturním centru OÖ Kulturquartier v Linci a v Cisterciáckém opatství Vyšší Brod.

V různorodých perspektívách se představuje devět fotografií Šumavy a jejich díla, získané z mnoha soukromých sbírek i z Muzea Šumavy ve Vídni a Regionálního muzea v Českém Krumlově. V jejich životopisných příbězích se odráží proměnlivé události v průběhu 20. století: od monarchie přes založení republik, nacionalismus, odsun, komunismus až po pád železné opony.

Fotografové dokumentovali svůj svět a svoji dobu: člověka a přírodu, práci a umění, ale také sociální převraty, historické události a katastrofy.



- |                           |   |
|---------------------------|---|
| 1 <b>Josef Seidel</b>     | 1859 Hasel (Nordböhmen) - 1935 Krumau<br>1859 Liska (sev. Čechy) - 1935 Český Krumlov |
| 2 <b>Josef Wolf</b>       | 1864 Krumau - 1938 Krumau<br>1864 Český Krumlov - 1938 Český Krumlov                  |
| 3 <b>Wenzel Micko</b>     | 1872 Krumau - 1951 Steyr<br>1872 Český Krumlov - 1951 ve Steyru                       |
| 4 <b>František Peřina</b> | 1877 Rokycany - 1958 Budweis<br>1877 v Rokycanech - 1958 České Budějovice             |
| 5 <b>Karl Streer</b>      | 1892 Dauba - 1971 in Mühldorf am Inn<br>1892 Dubá - 1971 v Mühldorfu na Innu          |
| 6 <b>Johann Mayer</b>     | 1899 Mayerbach - 1973 München<br>1899 v Dolní Borkové - 7.3.1973 v Mnichově           |
| 7 <b>Maximilian Micko</b> | 1906 Krumau - 1996 Ennsdorf<br>1906 Český Krumlov - 1996 v Ennsdorfu                  |
| 8 <b>Franz Seidel</b>     | 1908 Krumau - 1997 Krumau<br>1908 Český Krumlov - 1997 Český Krumlov                  |
| 9 <b>Karl Grüner</b>      | 1910 Krumau - 1962 Prag<br>1910 Český Krumlov - 1962 Praha                            |

