



ZISTERZIENSERLANDSCHAFTEN:

CISTERCIÁCKÉ KRAJINY:

Vyšší Brod – Zwettl – Žďár nad Sázavou

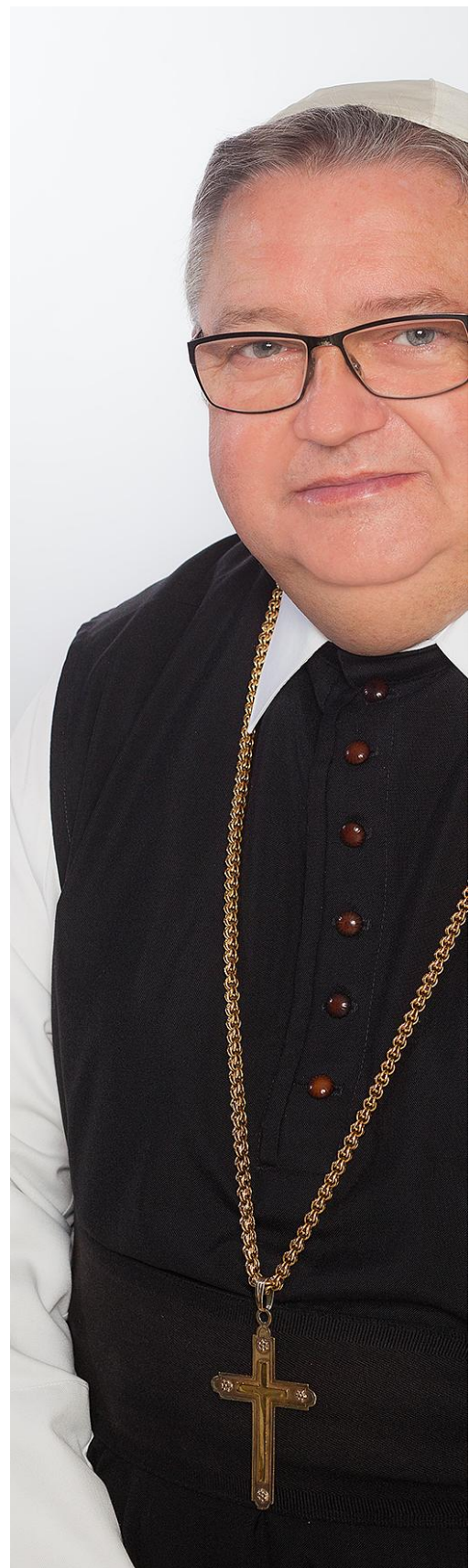
## Vážené dámy a vážení pánové!

S velkou vděčností se ohlížíme za uplynulými měsíci. Náš společný projekt Interreg „Cisterscapes VB-Zw-ZnS“ se úspěšně rozvíjí. Viditelné pokroky nás utvrzují v tom, že jsme se vydali správnou cestou a můžeme po ní s důvěrou pokračovat. Všem, kteří věnují svůj čas, nápady a nasazení, bych chtěl ze srdce poděkovat. Mimořádným vrcholem byla konference ve Vyšším Brodě. Setkání s partnery z různých regionů opět ukázalo, jak cenná je výměna zkušeností a různých pohledů.

S radostí se nyní těšíme na Cisterscapes Visitation Tour, která se uskuteční 27. a 28. června 2026. V rámci této akce budou slavnostně otevřeny nově zrekonstruované prostory Opatského nádvoří, obnovená Rajská zahrada a revitalizovaná Anglická zahrada. Tento víkend nabídne příležitost představit výsledky naší spolupráce, navázat nové kontakty a objevovat cisterciáckou kulturní krajinu. Srdečně vás zveme také na rodinnou slavnost na nádvoří Lindenhofu, která se stane svátkem setkávání, rozhovorů a společných zážitků. Kéž tyto dny nepřinášejí pouze nové poznatky, ale také posilují naše společenství a připomínají nám, že vzdělání, kultura a víra rozvíjejí svou největší sílu tam, kde se lidé setkávají a společně utvářejí budoucnost.

Těším se, že mnohé z vás budu moci osobně přivítat, a přeji vám inspirativní čtení tohoto newsletteru.

Opat Johannes Maria Szypulski O.Cist.





## Liebe Leserinnen und Leser,

mit großer Dankbarkeit blicken wir auf die vergangenen Monate zurück. Unser gemeinsames Interreg-Projekt „Cisterscapes VB-Zw-ZnS“ entwickelt sich erfreulich weiter. Die sichtbaren Fortschritte bestärken uns darin, den eingeschlagenen Weg mit Zuversicht fortzusetzen. Allen, die ihre Zeit, Ideen und Engagement einbringen, möchte ich von Herzen danken.

Ein besonderer Höhepunkt war die Konferenz in Vyšší Brod. Begegnung mit Partnern aus verschiedenen Regionen haben erneut gezeigt, wie wertvoll der Austausch von Erfahrungen und Perspektiven ist.

Mit Freude blicken wir nun auf die Cisterscapes Visitation Tour am 27. und 28. Juni 2026. Im Rahmen dieser Veranstaltung werden unser neugestalteter Abteihof, der Paradiesgarten und der revitalisierte Englische Garten feierlich eröffnet. Das Wochenende bietet Gelegenheit, die Früchte unserer Zusammenarbeit sichtbar zu machen, neue Kontakte zu knüpfen und die zisterziensische Kulturlandschaft zu entdecken. Das Familienfest im Lindenhof, zu dem ich Sie herzlich einlade, soll ein Fest der Begegnung werden – mit Raum für Gespräche und gemeinsames Erleben

Mögen diese Tage uns nicht nur Wissen vermitteln, sondern auch Gemeinschaft stiften und uns daran erinnern, dass Bildung, Kultur und Glaube ihre größte Kraft dort entfalten, wo Menschen einander begegnen und gemeinsam Zukunft gestalten.

Ich freue mich darauf, viele von Ihnen persönlich begrüßen zu dürfen, und wünsche Ihnen eine anregende Lektüre dieses Newsletters.

Abt Johannes Maria Szypulski OCist

## Jak zprostředkovat cisterciánské dědictví?

Ve dnech 16. až 18. dubna 2026 se Vyšší Brod stal mezinárodním centrem vzdělávání a kultury. Zástupci z Rakouska, České republiky a Německa se sešli na mezinárodní vzdělávací konferenci „Cisterciánské krajiny: vzdělávání, výměna, interpretace“, aby se seznámili s příklady osvědčených postupů a diskutovali o nových způsobech zprostředkování kulturního dědictví.

V centru pozornosti stály moderní pedagogické přístupy a inovativní metody zprostředkování kulturního dědictví. Odborníci představili koncepce, které propojují historii, přírodu a duchovní tradice. Cílem je přiblížit bohatou kulturu a tradici cisterciáckých krajín různým cílovým skupinám – od školních tříd až po cestovatele se zájmem o kulturu.

Vydáme se na nové vzdělávací cesty

Obzvláště cenná byla možnost osobně vyzkoušet vzdělávací nabídky vyvinuté v rámci přeshraničního projektu Interreg. V rámci workshopů se účastníci mohli seznámit s novými formáty výuky a zamyslet se nad jejich potenciálem pro svou vlastní vzdělávací činnost.

Zvláštním vrcholem byla přednáška pedagožky Lucie Ó'Súilleabháin Špalkové, která představila vzdělávací programy na míru připravené pro opatství Vyšší Brod a ukázala, jak lze dětem zprostředkovat historii a spiritualitu cisterciáků prostřednictvím interaktivních a zážitkových formátů.



Abb.2: Dojmy z konference o vzdělávání ve Vyšším Brodu  
Impression von der Bildungskonferenz in Vyšší Brod

## Wie vermittelt man das zisterziensische Erbe?

Vom 16. bis 18. April 2026 wurde Vyšší Brod zum internationalen Treffpunkt für Bildung und Kultur. Vertreterinnen und Vertreter aus Österreich, Tschechien und Deutschland kamen zur internationalen Bildungskonferenz „Zisterziensische Landschaften: Bildung, Austausch, Interpretation“ zusammen, um Best-Practice-Beispiele kennenzulernen und neue Wege der Vermittlung kulturellen Erbes zu diskutieren.

Im Mittelpunkt standen moderne pädagogische Ansätze und innovative Methoden zur Vermittlung von Kulturerbe. Fachleute präsentierten Konzepte, die Geschichte, Natur und spirituelle Tradition miteinander verbinden. Ziel ist es, die reiche Kultur und Tradition der Zisterzienserlandschaften für unterschiedliche Zielgruppen – von Schulklassen bis hin zu kulturinteressierten Reisenden – fassbar zu machen.

Aufbruch zu neuen Bildungswegen

Besonders wertvoll war die Möglichkeit, die im Rahmen des grenzüberschreitenden Interreg-Projekts entwickelten Lernangebote selbst auszuprobieren. In Workshops konnten die Teilnehmenden neue Vermittlungsformate kennenlernen und deren Potenzial für die eigene Bildungsarbeit reflektieren.

Ein besonderes Highlight war der Vortrag der Pädagogin Lucie Ó'Súilleabháin Špalková, die maßgeschneiderte Bildungsprogramme der Abtei Vyšší Brod vorstellte, und zeigte, wie man Kindern die Geschichte und Spiritualität der Zisterzienser durch interaktive und erlebnisorientierte Formate vermitteln kann.



## Edukace v sakrálním prostoru

Sakrální prostor není jen místem ticha a modlitby; pro žáky a studenty představuje jedinečné místo, kde se historie, umění a duchovní hodnoty setkávají v autentickém prostředí. Nedávná prezentace zaměřená na edukaci v žďárských církevních památkách ukázala, jak lze k tomuto tématu přistupovat citlivě a zároveň podnětně.

Kostely, kde ve Žďáře nad Sázavou probíhají edukační programy pro školy, jsou:

Poutní kostel sv. Jana Nepomuckého na Zelené hoře: Památka zapsaná na seznamu UNESCO, která nabízí fascinující vhled do barokní symboliky a odkazu Jana Blažeje Santiniho-Aichla.

Bazilika Nanebevzetí Panny Marie a sv. Mikuláše: Místo s hlubokými kořeny v cisterciáckém řádu, ideální pro poznávání historie klášterního života.

Edukace v sakrálním prostoru vyžaduje jasně nastavená pravidla: studenti a děti se učí respektovat posvátný charakter místa, což znamená především zklidnění, absenci běhání či hlasitého projevu. Tato „lekce pokory“ a ohleduplnosti je nedílnou součástí návštěvy a pomáhá žákům vnímat lépe daný prostor.



Abb.3: Vzdělávací činnost v sakrálních prostorách v Žďáru nad Sázavou  
Bildungsarbeit in sakralen Räumen von Žďár nad Sázavou



## Bildungsarbeit im sakralen Raum

Der sakrale Raum ist nicht nur ein Ort der Stille und des Gebets; für Schüler und Studenten stellt er einen einzigartigen Ort dar, an dem Geschichte, Kunst und spirituelle Werte in einem authentischen Umfeld aufeinandertreffen. Eine kürzlich abgehaltene Präsentation zum Thema Bildungsarbeit in den kirchlichen Denkmälern von Žďár hat gezeigt, wie man dieses Thema einfühlsam und zugleich anregend angehen kann.

Zu den Kirchen in Žďár nad Sázavou, in denen Bildungsprogramme für Schulen stattfinden, gehören:

Die Wallfahrtskirche des Heiligen Johannes Nepomuk auf dem Zelená hora: Ein UNESCO-Weltkulturerbe, das faszinierende Einblicke in die barocke Symbolik und das Vermächtnis von Giovanni Biagio Santini bietet.

Basilika Mariä Himmelfahrt und des Heiligen Nikolaus: Ein Ort mit tiefen Wurzeln im Zisterzienserorden, ideal, um die Geschichte des Klosterlebens kennenzulernen.

Die Vermittlung von Wissen im sakralen Raum erfordert klar festgelegte Regeln: Schülerinnen, Schüler und Kinder lernen, den heiligen Charakter des Ortes zu respektieren, was vor allem Ruhe, das Unterlassen von Herumrennen und lautes Sprechen bedeutet. Diese „Lektion in Demut“ und Rücksichtnahme ist ein fester Bestandteil des Besuchs und hilft Teilnehmenden, den jeweiligen Raum besser wahrzunehmen.

## Objevná cesta klášteřem a církevním rokem

Nabídka edukačních programů farnosti je postavena na bohaté historii cisterciáckého kláštera, ale také na významných dnech liturgického roku.

V cisterciáckém klášteře se žáci seznámí s životem mnichů, uměleckými styly od gotiky po baroko a také s tématy, jako je fungování klášterní kuchyně.

V rámci církevního roku jsou velmi oblíbené programy zaměřené na Vánoce a Velikonoce. Cílem je odklonit se od vnímání těchto svátků jako čistě materiální záležitosti a přiblížit jejich skutečný duchovní smysl. Žáci se navíc dozvídají, jak tyto významné dny prožívali samotní mniši, což tradicím dodává hlubší historický i kulturní rozměr.

Edukace v sakrálním prostoru umožňuje dětem zažít historii „na vlastní kůži“ - skrze kontakt s architekturou a skrze příběhy, které v nich mohou probudit hlubší zájem o dějiny města Žďáru nad Sázavou a Evropy. Zároveň je učí vnímat duchovní rozměr života a udržovat úctu k hodnotám, které přetrvaly staletí!



Abb.4: Basilika, Žďár nad Sázavou

## Entdeckungsreise durch Kloster und Kirchenjahr

Das Angebot an Bildungsprogrammen der Pfarrei stützt sich auf die reiche Geschichte des Zisterzienserklosters, aber auch auf wichtige Tage des liturgischen Jahres.

Im Zisterzienserkloster lernen die Schülerinnen und Schüler das Leben der Mönche kennen, Kunststile von der Gotik bis zum Barock sowie Themen wie die Funktionsweise der Klosterküche.

Im Zuge des Kirchenjahres sind Programme rund um Weihnachten und Ostern sehr beliebt. Ziel ist es, von der Wahrnehmung dieser Feiertage als rein materielle Angelegenheit abzurücken und ihren wahren spirituellen Sinn näherzubringen. Zudem erfahren die Schüler, wie die Mönche selbst diese bedeutenden Tage erlebt haben, was den Traditionen eine tiefere historische und kulturelle Dimension verleiht.

Die Vermittlung in sakralen Räumen ermöglicht es den Kindern, Geschichte „hautnah“ zu erleben – durch den Kontakt mit der Architektur und durch Geschichten, die in ihnen ein tieferes Interesse an der Geschichte der Stadt Žďár nad Sázavou und Europas wecken können. Gleichzeitig lehrt sie sie, die spirituelle Dimension des Lebens wahrzunehmen und die Werte zu achten, die Jahrhunderte überdauert haben.

Abb.5: Vzdělávací činnost v sakrálních prostorách v Žďáru nad Sázavou  
Bildungsarbeit in sakralen Räumen von Žďár nad Sázavou



## Vzdělávací programy v přírodě

Řada možností pro vzdělávací programy není jen v samotných klášterech. Také okolní příroda a krajina umožňují poznávat klášterní historii. Partneri projektu – Vyšší Brod, Žďár nad Sázavou a Zwettl – vytvářejí tematické trasy, které jsou přístupné s osobním průvodcem nebo individuálně a prostřednictvím digitálních vzdělávacích programů. Některé z těchto nabídek již u široké veřejnosti prošly s úspěchem prvními testy.

V sobotu 11. dubna 2026 byly v rámci slavnostního ceremoniálu oficiálně otevřeny mosty u kláštera Zwettl a u mlýna Gschwendtmühle nedaleko města Zwettl. Akce se zúčastnilo mnoho hostů z oblasti politiky, kultury a vzdělávání. Zvláště potěšující byla účast Meeny Langové, koordinátorky pro značku Evropského kulturního dědictví v Rakousku, a hostů ze sousední České republiky. Tyto stavby nepředstavují pouze funkční spojení, ale jsou také viditelnými symboly živého evropského kulturního dědictví.

Po vysvěcení mostu opatem Johannesem Mariou Szypulskim a požehnání pro turisty se skupina více než 50 osob vydala na cestu. V rámci komentované túry „Mosty a mlýn“ měli účastníci možnost exkluzivně poznat některé zajímavé body (POI) klášterní krajiny ve Zwettlu, která v roce 2024 získala pečeť Evropského kulturního dědictví.



Abb.6: Zažijte kulturní krajinu ve Vyšším Brodu  
Kulturlandschaft erleben in Vyšší Brod



## Edukative Outdoor-Angebote

Doch nicht nur in den Klöstern selbst gibt es zahlreiche Möglichkeiten für edukative Programme. Auch die Naturräume rundum ermöglichen klösterliche Geschichte zu erkunden. Die Projektpartner Vyšší Brod, Žďár nad Sázavou und Zwettl kreieren thematische Routen, die mit einem persönlichen Guide oder über digitale Vermittlungsprogramme zugänglich sind. Einige dieser Angebote haben bereits erste Tests in der breiten Öffentlichkeit mit Bravour bestanden.

So wurden mit einer stimmungsvollen Feier am Samstag, den 11. April 2026, die Brücken beim Stift Zwettl sowie bei der Gschwendtmühle nahe der Stadt Zwettl offiziell eröffnet. Zahlreiche Gäste aus Politik, Kultur und dem Bildungsbereich stellten sich ein. Besonders erfreulich war die Teilnahme von Meena Lang, der Koordinatorin für das Europäische Kulturerbe-Siegel in Österreich, und von Gästen aus dem benachbarten Tschechien. Die Bauwerke stellen somit nicht nur funktionale Verbindungen dar, sondern sind auch sichtbare Zeichen des gelebten europäischen Kulturerbes.

Nach der Weihe der Brücke durch Abt Johannes Maria Szypulski und dem Segen für die Wanderer machte sich eine Gruppe von über 50 Personen auf den Weg. Bei der geführten Wanderung „Brücken und Mühle“ konnten die Teilnehmenden einige Points of Interest (POI) der Zwettler Klosterlandschaft, die 2024 mit dem Europäischen Kulturerbe-Siegel ausgezeichnet wurde, exklusiv erleben.

## Zajímavá místa v klášterních krajinách

Jedná se o objekty, které z celé řady památek vynikají zejména díky své historii, historickému významu či významu pro klášter, který lze doložit až do současnosti, a také díky svému dnešnímu vzhledu. U těchto výrazných staveb byly umístěny informační tabule s QR kódy, které odkazují na videa ve třech jazycích, z nichž lze získat informace o historii a (historických) pohledech na daná místa. Obyvatelé i návštěvníci klášterní krajiny ve Zwettlu jsou zváni, aby po celý rok objevovali kulturní a historické zvláštnosti regionu názorným způsobem.

Akce v oblasti vzdělávání, které se konaly v posledních měsících, jasně ukázaly, jaký potenciál skýtá přeshraniční spolupráce. Spojením kompetencí a zdrojů vznikají nové perspektivy pro udržitelné vzdělávací a turistické projekty v tradičních klášterních krajinách střední Evropy.



Abb.7: Klášter Zwettl  
Stift Zwettl



### Points of Interest in den Klosterlandschaften

Dies sind Objekte, die aufgrund ihrer Geschichte, ihrer historischen bzw. ihrer bis heute nachweisbaren Bedeutung für das Kloster sowie aufgrund ihrer heutigen Erscheinung aus der Fülle an Objekten besonders hervorstechen. Bei diesen markanten Bauwerken wurden Infotafeln angebracht, auf denen QR-Codes zu Videos in drei Sprachen führen, mit denen die Geschichte und (historische) Ansichten abgerufen werden können. Bewohnerinnen und Bewohner ebenso wie Gäste der Zwettler Klosterlandschaft sind eingeladen, das ganze Jahr über die kulturellen und historischen Besonderheiten der Region auf anschauliche Weise zu entdecken.

Die Veranstaltungen der letzten Monate im Bildungsbereich machten deutlich, welches Potenzial in der grenzüberschreitenden Zusammenarbeit liegt. Durch die Bündelung von Kompetenzen und Ressourcen entstehen neue Perspektiven für nachhaltige Bildungs- und Tourismusprojekte in den traditionsreichen Klosterlandschaften Mitteleuropas.

 Die Stadtgemeinde Zwettl-NÖ lädt ein:

# ERÖFFNUNG

## Cisterscapes- Besucherzentrum

**Donnerstag, 25. Juni 2026**

**17:00 Uhr**

Passage Altes Rathaus

Sparkassenplatz 4, 3910 Zwettl



**Begrüßung, Präsentation der Ausstellung,  
Segnung und offizielle Eröffnung**

**Musikalische Umrahmung**  
Klarinetten-Duo RaiNika

**Begleitende Aktivitäten:**

- Geführte Rundgänge durch die Ausstellung
- Rundfahrten mit der Karpfenkutsche
- „Abfischen hautnah“ – Erlebnis mit der VR-Brille
- Abwechslungsreiche Aktivstationen

**Wir freuen uns  
auf Ihr Kommen!**



Impressum: Stadtgemeinde Zwettl-NÖ, Gartenstraße 3, 3910 Zwettl; Druck: Janetschek GmbH

## Vzdělávací nabídky v klášterní krajině Zwettl

## Pädagogische Angebote in der Klosterlandschaft Zwettl

k dispozici na adrese:

abrufbar unter:

[https://www.zwettl.info/Zwettl\\_seine\\_Klosterlandschaft\\_1](https://www.zwettl.info/Zwettl_seine_Klosterlandschaft_1)

# Zwettl a jeho klášterní krajina

**Interreg**  
Rakousko – Česko



Spolufinancováno  
Evropskou unií

## CISTERSCAPES VB-Zw-ZnS

Zwettlská klášterní krajina patří mezi nejlépe zachované příklady svého druhu v celé Evropě. Typické prvky, jako hospodářské dvory (grangie) či rybníky, dodnes utvářejí její charakter. Od dubna 2024 jsou evropské cisterciácké klášterní krajiny nositelem Znamení evropského kulturního dědictví – a na toto dědictví jsme právem hrdí!



Tato krajina propojuje kláštery a města v pěti evropských zemích. V rámci projektu Interreg „CISTERSCAPES VB-Zw-ZnS“ spolupracují zvláště úzce tři partnerská místa: Vyšší Brod na jihu Čech, Zwettl ve Waldviertelu a Žďár nad Sázavou na Vysočině. Společně pořádají například přeshraniční pěší a cyklovýlety po klášterní krajině a zřizují návštěvnická centra.

Klášteří krajinu Zwettl lze prozkoumat a zažít mnoha způsoby:

- Cisterciácký klášter Stift Zwettl
- Cisterscapes – pěší turistika
- Cisterscapes – cyklistika
- Cisterscapes – digitálně
- Cisterscapes – vzdělávací programy

### Cisterciácký klášter Stift Zwettl

Vstupte do fascinujícího světa živého cisterciáckého kláštera, kde už téměř 900 let žijí a pracují mniši podle řehole sv. Benedikta. Projděte se s průvodci románsko-gotickým křížovým ambitem, obdivujte velkolepý klášterní kostel nebo se nechte okouzlit barokní knihovnou. Klidná poloha u řeky Kamp, rozlehlé zahrady prelatury a okolní lesy jsou ideálním místem pro zastavení a odpočinek. Perfektní pro milovníky kultury, přírody i fotografování!

Více na oficiálních stránkách kláštera

<https://www.stift-zwettl.at/informationen-cz/>

## Cisterscapes – turistika

Vydejte se po malebných trasách, které odhalují, jak mniši svými dvory, rybníky a mlýny utvářeli zdejší krajinu.

Zwettl je součástí projektu Rakouské turistické vesnice a nabízí pestrou síť cest. Na přání vás může doprovodit certifikovaná průvodkyně a obohatit cestu zajímavým výkladem.

Regionální turistickou mapu si můžete zdarma vyzvednout v informačním centru Zwettl-Info v budově staré radnice. Přehled tras najdete online na našich webových stránkách: [zwettl.map2Web](https://zwettl.map2web.eu/lists?pinned=&toc-id=50492&location=1689675,6205549,12). (<https://zwettl.map2web.eu/lists?pinned=&toc-id=50492&location=1689675,6205549,12>)

## Cisterscapes – cyklistika

Prozkoumejte klášterní krajinu na kole a objevte rozsáhlý vliv mnichů v okolí kláštera.

Regionální cyklistická mapa je zdarma k dispozici v informačním centru Zwettl-Info v budově staré radnice. Cyklotrasy najdete online na našich webových stránkách: [zwettl.map2Web](https://zwettl.map2web.eu/lists?pinned=&toc-id=50495&location=1680493,6210309,12) (<https://zwettl.map2web.eu/lists?pinned=&toc-id=50495&location=1680493,6210309,12>) a na <https://www.outdooractive.com> – klíčové slovo „Zwettl Radtouren“.

## Cisterscapes – digitální

Díky bezplatné aplikaci Actionbound si můžete užít digitální prohlídky a interaktivní „hledačky“ přímo v klášterní krajině.

Actionbound – více zde:  
<https://de.actionbound.com/>

## Doprovodné programy pro cyklistické výlety



Teiche und See



Scanne den QR-Code mit der Actionbound-App, um den Bound zu starten

EUROPÄISCHES KULTURERBE-SIEGEL  
mit Bildungsaktivitäten Zisterzienser Klosterlandschaften erleben



Alte Wallfahrtswege



Scanne den QR-Code mit der Actionbound-App, um den Bound zu starten



Historic Pilgrimage Path



Scanne den QR-Code mit der Actionbound-App, um den Bound zu starten



Kuenringerland



Scanne den QR-Code mit der Actionbound-App, um den Bound zu starten

**Okružní jízdy městským autobusem**



Zwettler-Stadtbuss-Geschichten-  
klassisch



Scanne den QR-Code mit der Actionbound-App, um den Bound zu starten

EVROPSKÉ DĚDICTVÍ  
prožijte cisterciácké klášterní krajiny prostřednictvím vzdělávacích aktivit



Zwettler Stadtbusgeschichten - Aus  
alter Zeit



Scanne den QR-Code mit der  
Actionbound-App, um den  
Bound zu starten



Zwettler Stadtbusgeschichten - Von  
Räubern und Gendarmen



Scanne den QR-Code mit der  
Actionbound-App, um den  
Bound zu starten

## Procházky a túry s hádankami

Turistické stezky v klášterní krajině Zwettlu s doplňujícími informacemi a GPX-daty jsou k dispozici online na <https://www.outdooractive.com> – stačí zadat heslo „Klosterlandschaftswege“ (klášterní krajina)

K mnohým z těchto tras jsou v bezplatné aplikaci Actionbound dostupné digitální prohlídky nebo rébusové hry. Pro dvory a zahrady kláštera Zwettl je navíc připraven papírový rébusový list, který lze zakoupit v klášterním obchůdku.

### Farmy a zahrady kláštera Zwettl

Tato rébusová hra provází účastníky dvory a zahradami kláštera a nabízí malý vhled do jeho historie i současného života. Všechny otázky lze zodpovědět přímo na místě – nápovědy se nacházejí na tabulkách a cedulích. Klášter je domovem mnichů ze Zwettlu – proto jsou účastníci žádáni, aby to respektovali.

Místo: Klášter Zwettl  
Výchozí bod: Klášterní obchod  
Doba trvání: 1,5 hodiny  
Cena: 2 € za list s hádankami

EUROPÄISCHES KULTURERBE-SIEGEL  
mit Bildungsaktivitäten Zisterzienser Klosterlandschaften erleben



Stift Zwettl - Höfe und Gärten



Scanne den QR-Code mit der Actionbound-App, um den Bound zu starten



Monastery Zwettl - Courts and Gardens



Scanne den QR-Code mit der Actionbound-App, um den Bound zu starten



Zwettler Rätselfestung - einfach



Scanne den QR-Code mit der Actionbound-App, um den Bound zu starten



Zwettler Rätselfestung - schwierig



Scanne den QR-Code mit der Actionbound-App, um den Bound zu starten



Bienenpfad Edelhof



Scanne den QR-Code mit der  
Actionbound-App, um den  
Bound zu starten

## Cisterscapes – vzdělávací programy

Zažijte historii, kulturu a přírodu přímo na místě – díky individuálně přizpůsobeným programům v cisterciáckých klášterních krajínách v okolí Zwettlu.

Certifikované průvodkyně kulturou, průvodkyně zaměřené na rybníky, lesní pedagožky a také naše certifikovaná horská průvodkyně vás zavedou na poutavou cestu. Programy Cisterscapes lze přizpůsobit různým věkovým skupinám i úrovní znalostí a je možné je mezi sebou. Niže naleznete zážitkové prohlídky a workshopy, které si můžete rezervovat:

### Mateřská škola



#### Mlýn klape

Voda je důležitým základem života. Cisterciáci vždy dbali na odpovědné a šetrné zacházení s přírodou. Děti zkoumají přímý vztah mezi životem a vodou a dozívají se, jak mniši využívali vodní sílu v mlýnech.

Místo: město Zwettl, promenáda

Doba trvání: 1 hodina

Sraz: Staré radniční náměstí

Cena: 2,50 € za účastníka

Kontakt: Tourist Info Zwettl, [zwettlinfo@zwettl.gv.at](mailto:zwettlinfo@zwettl.gv.at)



#### Bylinková zahrada – vzduchem se line vůně

Ke klášteru neodmyslitelně patří klášterní zahrada. Rostliny byly po staletí ceněny jako léčivé prostředky a sloužily mnichům i jeptiškám jako užité i léčivé rostliny. Pěstovali je, rozmnožovali, studovali v klášterní knihovně a zapisovali jejich účinky. V tomto programu děti všemi smysly objevují fascinující svět (léčivých) rostlin z klášterní zahrady. Nejvhodnější období je od května do září, kdy zahrada kvete.

Místo: Stift Zwettl, terasová zahrada

Doba trvání: 1 hodina

Sraz: Klášterní obchod

Cena: 6,50 € za účastníka

Kontakt: Kultur & Tourismus Stift Zwettl, [infocz@zwettl-stift.at](mailto:infocz@zwettl-stift.at)

### Tajní podnájemníci v klášteře

#### Tajní spolubydlíci v klášteře

Cisterciáctví mniši žili vždy v souladu s přírodou. Až dodnes poskytují staré zdi kláštera Zwettl domov mnoha zvířatům. V rámci programu se vydáme hledat některé z těchto „tajemných nájemníků“ a čekají nás přitom i veselé objevy. Nejvhodnější období je léto.

Místo: Stift Zwettl

Doba trvání: 1 hodina

Sraz: Klášterní obchod

Cena: 6,50 € za účastníka

Kontakt: Kultur & Tourismus Stift Zwettl, [infocz@zwettl-stift.at](mailto:infocz@zwettl-stift.at)

## Základní škola

### Dobrodružství u rybníka

První rybníky ve Waldviertelu založili cisterciáctví mniši. V těchto vodách žije překvapivě mnoho živočichů – na malém prostoru tu existují rostliny a zvířata, která jsou na sobě vzájemně závislá. S podporou průvodkyň „rangerů u rybníků“ zkoumají děti ekosystém rybníka.

Místo: Seeteich u Edelhofu

Doba trvání: 3 hodiny

Sraz: Autobusová zastávka u Edelhofu

Cena: 8 € za účastníka (min. 10 osob)

Kontakt: Teichrangerin Irene Lüdemann, [irene@biolindner.at](mailto:irene@biolindner.at)

### Lesní safari

Jak vypadá zdravý a krásný les? Na první pohled působí ležící větve, pařezy nebo vyvrácené kořeny neuspořádaně, ale asi třetina všech rostlin, hub a zvířat potřebuje mrtvé dřevo k přežití. Les je složitý ekosystém, v němž probíhá mnoho procesů současně a navzájem se ovlivňují. Prohlídka se věnuje i tématům jako zdraví, ochranná funkce a rekreační hodnota lesa. Program je možné uskutečnit po celý rok. V teplejších měsících je nutné upozornit na riziko klíšťat!

Místo: Zámek Waldreichs, Klášter Zwettl

Doba trvání: Půldenní program

Sraz: Klášterní brána

Cena: 12,50 € / účastníka (min. 15 osob)

Kontakt: Kultur & Tourismus Stift Zwettl, [infocz@zwettl-stift.at](mailto:infocz@zwettl-stift.at)

### Ochrán dům a most, svatý Jane Nepomucký

V katolické církvi je asi 15 000 svatých. Jan Nepomucký (ochránce mostů) patří k těm nejznámějším. V klášterních krajinách lze najít mnoho jeho soch a pojí se s ním množství legend i napínavých příběhů.

Místo: Stift Zwettl

Doba trvání: 1,5 hodiny

Sraz: Klášterní brána

Cena: 8,50 € za účastníka

Kontakt: Kultur & Tourismus Stift Zwettl, [infocz@zwettl-stift.at](mailto:infocz@zwettl-stift.at)

### Klášterní krajina Zwettl

Od středověku mniši zanechávali v krajině stopy, které jsou patrné dodnes. Cisterciácké klášterní krajiny mají v celé Evropě typické znaky: řeky, rybníky a vodní systémy, hospodářské dvory (tzv. Grangie), mlýny i městské dvory. Společně se vydáme po stopách těchto dědictví.

## EVROPSKÉ DĚDICTVÍ

prožijte cisterciácké klášterní krajiny prostřednictvím vzdělávacích aktivit

Místo: město Zwettl, návštěvnické centrum

Sraz: Staré radniční náměstí

Kontakt: Tourist Info Zwettl, [zwettlinfo@zwettl.gv.at](mailto:zwettlinfo@zwettl.gv.at)

Doba trvání: 1,5 hodiny

Cena: 2,50 € za účastníka



### Všechno je jen fasáda?

Stavby a jejich fasády vyprávějí (evropskou) historii. Stavební prvky lze nalézt po celé Evropě, ale opravdu zajímavé to začne být, když se podíváme „za fasádu“. Jak žili lidé ve středověku a raném novověku? S jakými problémy se potýkali? Proč se stavělo právě takto? Společně prozkoumáme „staré“ město Zwettl nebo vznešený klášter během komentované procházky.

Místo: město Zwettl

Sraz: Staré radniční náměstí

Kontakt: Tourist Info Zwettl,  
[zwettlinfo@zwettl.gv.at](mailto:zwettlinfo@zwettl.gv.at)

Doba trvání: 1,5 hodiny

Cena: 60 € (paušál pro 1–25 osob)

80 € (paušál pro 26–39 osob)

2,50 € pro žáka do 14 let



### Co svatí nosí s sebou

V klášterním kostele a v cisterciácké krajině je možné spatřit mnoho soch světců. (Lidoví) svatci jako sv. Florián, sv. Martin, sv. Barbora nebo sv. Alžběta mají své typické znaky (= atributy), podle nichž je lze poznat. Na vybraných sochách světců si ukážeme, jak tyto znaky fungují. Program lze pružně přizpůsobit – například podle jmenných patronů dětí nebo známějších světců.

Místo: Stift Zwettl

Sraz: Klášterní brána

Kontakt: Kultur & Tourismus Stift Zwettl, [infocz@zwettl-stift.at](mailto:infocz@zwettl-stift.at)

Doba trvání: 1,5 hodin

Cena: 8,50 € za účastníka

## Nižší stupeň



### Půdní živočichové – malí živočichové velcí

Půda je živou svrchní vrstvou země. Obsahuje kameny, písek, hlínu i organické látky, vodu a vzduch. Živočichy jako žížaly, stínky nebo krky zná skoro každý, ale drobní tvorečkové (0,2–2 mm), které lze spatřit jen lupou, už tolik známi nejsou. Přesto hrají zásadní roli – pomáhají rozkládat rostlinné a živočišné zbytky. Program tyto mikroskopické tvory představuje a vysvětluje jejich význam.

Místo: Wurmhof Thaller, Klášter Zwettl

Sraz: Wurmhof Thaller

Kontakt: Kultur & Tourismus Stift Zwettl, [infocz@zwettl-stift.at](mailto:infocz@zwettl-stift.at)

Doba trvání: 3 hodiny

Cena: 13,50 € za účastníka (min. 10 osob)



### Ovocný sad – živá krajina

Účastníci se během programu vydají do jabloňového sadu kláštera a na jeho příkladu prozkoumají biotop ovocného sadu z hlediska biodiverzity. Nejvhodnější období je od dubna do října.

Místo: jabloňový sad Stift Zwettl

Sraz: Klášterní obchod

Kontakt: Kultur & Tourismus Stift Zwettl, [infocz@zwettl-stift.at](mailto:infocz@zwettl-stift.at)

Doba trvání: 3 hodiny

Cena: 10 € za účastníka (min. 10 osob)



### Třída jde do kláštera

Jen málokdo zná díky stále ještě odloučenému životnímu stylu, jak skutečně vypadá život mnichů a jeptišek v klášteře. Tento workshop dává možnost seznámit se s klášterním životem a porovnat středověkou situaci se současností. Program lze dobře kombinovat s „Pohledy za klášterní zdi“ a rozšířit jej na větší či vícedenní projekt.

Místo: Stift Zwettl

Doba trvání: 1 hodina

Sraz: Klášterní brána

Cena: 6,50 € za účastníka

Kontakt: Kultur & Tourismus Stift Zwettl, [infocz@zwettl-stift.at](mailto:infocz@zwettl-stift.at)



### Pohledy za klášterní zdi

Cisterciácký řád je pojmenován podle prvního kláštera v Cîteaux (dnešní Citeaux, Francie). Mniši žijí podle pravidel sv. Benedikta, která významně rozvinul sv. Bernard z Clairvaux. Tento program vysvětluje, jak tito světci formovali řeholní život, hospodářství a architekturu. Program lze kombinovat s „Třídou v klášteře“ a rozšířit i na vícedenní projekt.

Místo: Stift Zwettl

Doba trvání: 1 hodina

Sraz: Klášterní brána

Cena: 6,50 € za účastníka

Kontakt: Kultur & Tourismus Stift Zwettl, [infocz@zwettl-stift.at](mailto:infocz@zwettl-stift.at)



### Stavby a jejich tajemství

Kláster Zwettl – se svou téměř 900letou historií – zahrnuje významné stavební epochy. Nejvýraznější jsou románský sloh, gotika a baroko. Na příkladu zdejších budov se ukazují typické znaky jednotlivých slohů a srozumitelně se vysvětlují. Téma dějin umění je tak zprostředkováno živě a poutavě přímo na originálních historických objektech.

Místo: město Zwettl / Stift Zwettl

Doba trvání: 1,5 hodiny

Sraz: Staré radniční náměstí / Klášterní brána

Cena: 8,50 € za účastníka

Kontakt: Kultur & Tourismus Stift Zwettl, [infocz@zwettl-stift.at](mailto:infocz@zwettl-stift.at)



### Hrdinové klášterní knihovny

Barokní knihovna Stiftu Zwettl je mimořádně působivý prostor s mnoha cennými knihami. Regály jsou umělecky zdobené, strop zdobí fresky a štukatura. Tento vznešený sál ukazuje význam vzdělání a vědění v životě mnichů a poskytuje fascinující pohled do dějin knižní kultury. K vytvoření tohoto jedinečného prostoru a jeho bohatého fondu bylo zapotřebí hned několika „hrdinů“.

Místo: Stift Zwettl

Doba trvání: 1,5 hodiny

Sraz: Klášterní brána

Cena: 8,50 € za účastníka

Kontakt: Kultur & Tourismus Stift Zwettl, [infocz@zwettl-stift.at](mailto:infocz@zwettl-stift.at)

## Vyšší stupeň / dospělí



### Milí sousedé

Kláštéry měly vždy velký vliv na své okolí. Mezi klášteřem Zwettl a blízkým městem Zwettl existovalo mnoho kontaktů. Jak tato „sousedská“ spolupráce vypadala? Na tuto otázku hledáme odpověď během procházky městem.

Místo: město Zwettl  
Sraz: Staré radniční náměstí  
Kontakt: Tourist Info Zwettl,  
zwettlinfo@zwettl.gv.at

Doba trvání: 1,5 hodiny  
Cena: 60 € (paušál pro 1–25 osob)  
80 € (paušál pro 26–39 osob)  
2,5€ pro žáka do 14 let



### Anglická zahrada

Účastníci se během procházky seznámí s Anglickou zahradou kláštera Zwettl, založenou v 19. Století, která poté upadla do „Růženčiného spánku“ a do roku 2026 bude znovu obnovena. Čistý čas chůze činí asi 45 minut – je potřeba pohodlné (turistické) oblečení a dobrá obuv

Místo: Stift Zwettl, Gloriette Steig  
Sraz: Lindenhof  
Kontakt: Kultur & Tourismus Stift Zwettl, info@zwettl-stift.at

Doba trvání: 1,5 hodiny  
Cena: 16 € za účastníka (min. 6 osob)



### Procházka zahradami

Zahrady Stiftu Zwettl jsou velmi různorodé. Prélátská zahrada byla kdysi okrasnou zahradou vyhrazenou jen opatovi a jeho hostům. Bývalá kuchyňská zahrada byla přeměněna na terasovou zahradu, jejíž jednotlivé úrovně jsou věnovány různým tématům: zahrada podle Hildegardy z Bingenu, zahrada anděla strážného, bylinková zahrada či zahrada k mlsání. Zahradní a dvorní prohlídka vrcholí v Abteihofu s mediteránskou atmosférou.

Místo: Stift Zwettl  
Sraz: Klášterní brána  
Kontakt: Kultur & Tourismus Stift Zwettl,  
infocz@zwettl-stift.at

Doba trvání: 1,5 hodiny  
Cena: 16,90 € za účastníka (od 20 osob)  
17,90 € za účastníka (10–20 osob)

### REZERVACE

Jednotlivé vzdělávací programy lze rezervovat od letního semestru 2025/26:  
Stift Zwettl – kultura a cestovní ruch, Stift Zwettl 1, 3910 Zwettl  
+43 2822 202 02 17, +43 664 88 15 23 14  
info@stift-zwettl.at

Informační centrum Zwettl v budově staré radnice, Sparkassenplatz 4, 3910 Zwettl  
+43 2822 503-139  
zwettlinfo@zwettl.gv.at